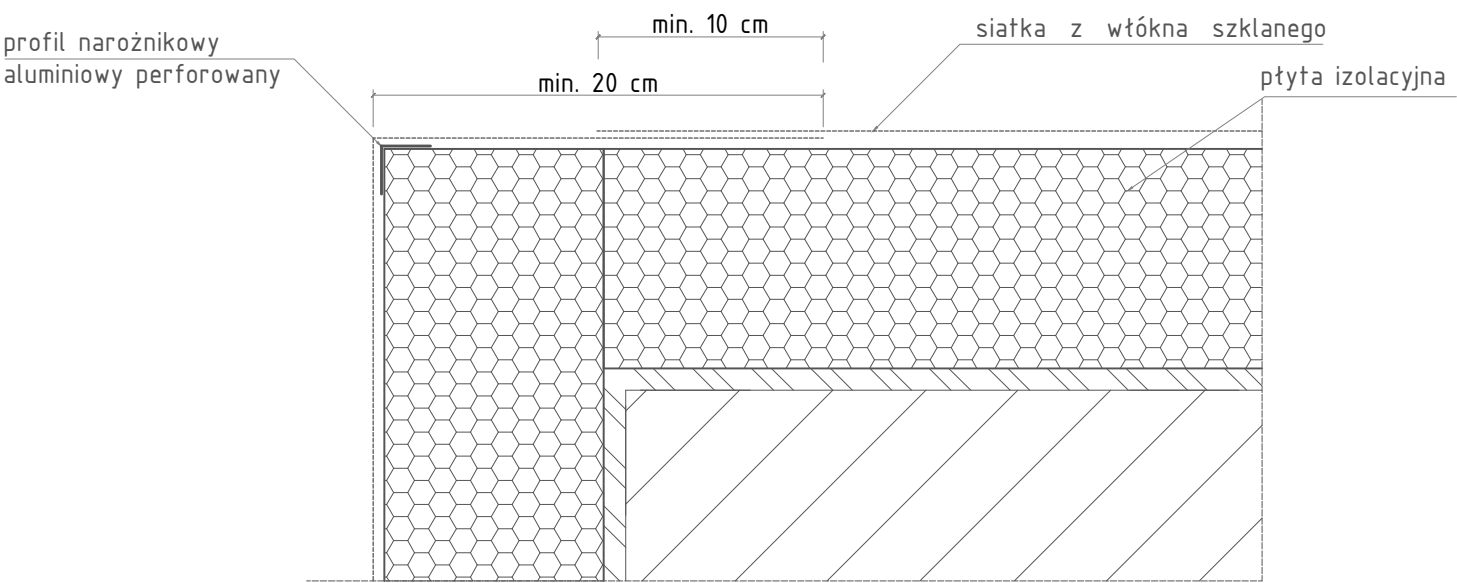


Zbrojenie narożników.



Uwagi :

Do realizacji warstwy zbrojonej można przystąpić nie wcześniej niż po trzech dniach od przyklejenia płyt. Należy ją wykonać w jednej operacji, rozpoczynając od góry ściany.

Najpierw należy nałożyć warstwę zaprawy klejącej na całą montażową powierzchnię płyt w ilości około 2/3 przewidzianego zużycia, a następnie natychmiast wtopić w nią napiętą siatkę zbrojącą. Siatka zbrojąca powinna być całkowicie zatopiona w zaprawie klejącej (powinna być niewidoczna). Siatka zbrojąca nie może w żadnym przypadku leżeć bezpośrednio na płytach.

Pasy siatki zbrojącej powinny być przyklejane na zakład, szerokości ok. 10 cm. Zakłady siatki zbrojącej nie powinny pokrywać się ze spoinami między płytami.

Na części parterowej oraz na cokółach należy zastosować dwie warstwy siatki zbrojącej.

<div>Dąbrówka 13 A, 42-110 Popów NIP 574-167-89-56 IDS 240318331</div> <div>MPprojekt</div>	TEMAT ZADANIA	Termomodernizacja budynku pawilonu H w zakresie docieplenia i montażu instalacji fotowoltaicznych		
	OBIEKT ADRES	SZPITAL WOJEWÓDZKI IM. KARDYNAŁA STEFANA WYSZYŃSKIEGO W ŁOMŻY Al. Piłsudskiego 11, 18-404 ŁOMŻA PAWILON H		
	TEMAT RYS.	DETAL ZBROJENIA NAROŻNIKÓW		
	ARCHITEKTURA - PROJEKTANT	mgr inż arch. Beata Struzik nr upr. 107/98	DATA	30.04.2024
	ARCHITEKTURA - SPRAWDZAJĄCY	mgr inż arch. Robert Kucharski nr upr. 4/02/SLOKK	SKALA	BS
			NR RYS.	20